



**Výzkumný ústav meliorací
a ochrany půdy, v.v.i.**

Protierozní význam pásového zpracování půdy

**Komplexní půdoochranné technologie zakládání *Zea mays* L.
projekt NAZV QJ1510179
2015-2018**

Cíl projektu

navrhnout nové technologie pro pěstování kukuřice

- které omezí degradaci půdy vodní erozí na ohrožených pozemcích
- ale zároveň bude u nich zohledněna výnosová stabilita a ekonomické parametry přípravy technologií

spolupracující subjekty:

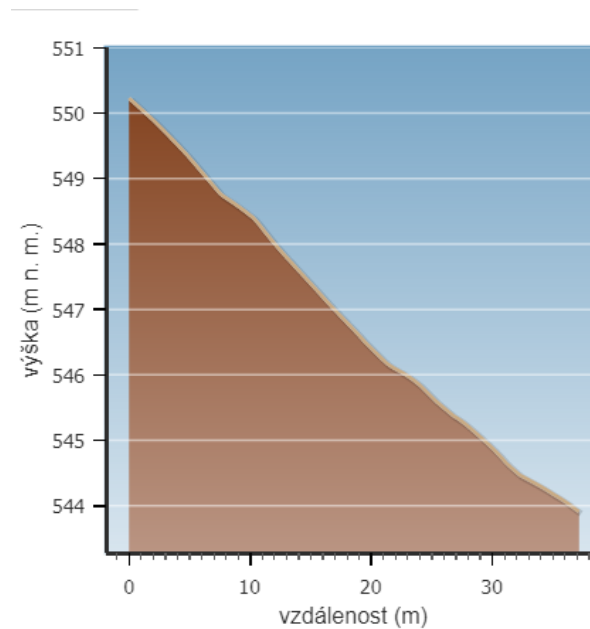
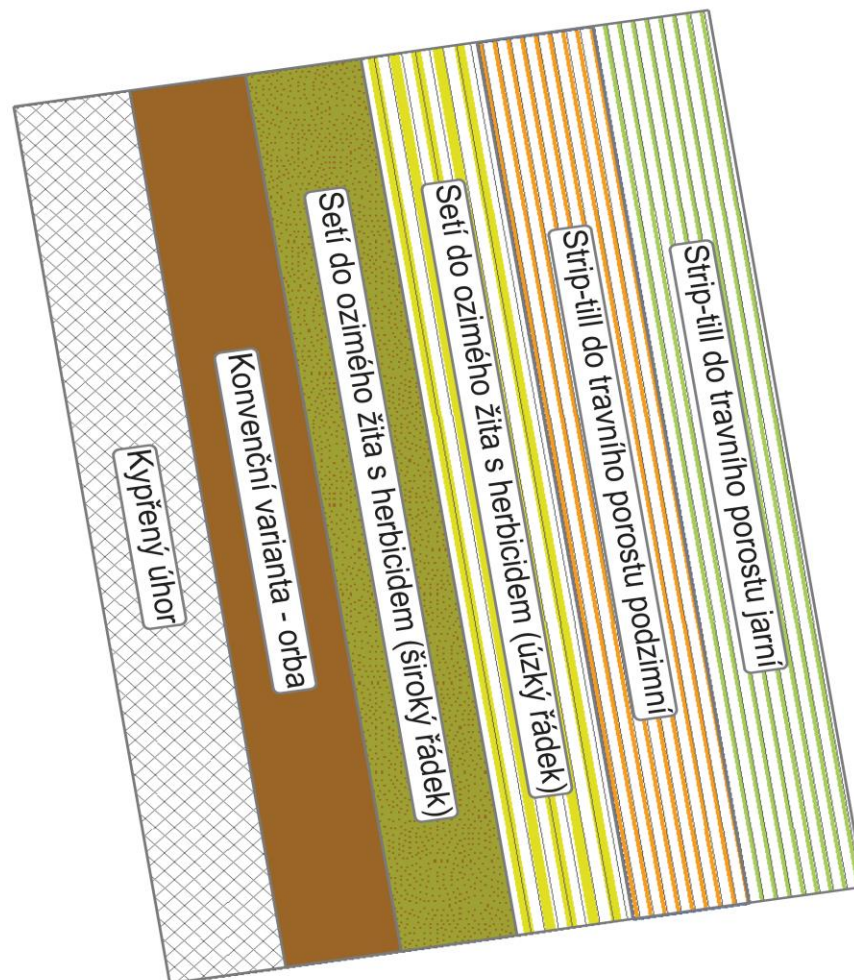
- Výzkumný ústav rostlinné výroby, v.v.i.
- ZD Krásná Hora nad Vltavou, a.s.
- Hanácká zemědělská společnost Jevíčko, a.s.
- P&L, spol. s r.o.

Lokalita Skoupý

- hospodařící subjekt ZD Krásná Hora nad Vltavou, a.s., okres Příbram
- půdní typ – kambizemě
- sklonitost – 9° (15,8 %)



Ověřované varianty pro rok 2018 lokalita Porešín (Skoupý)

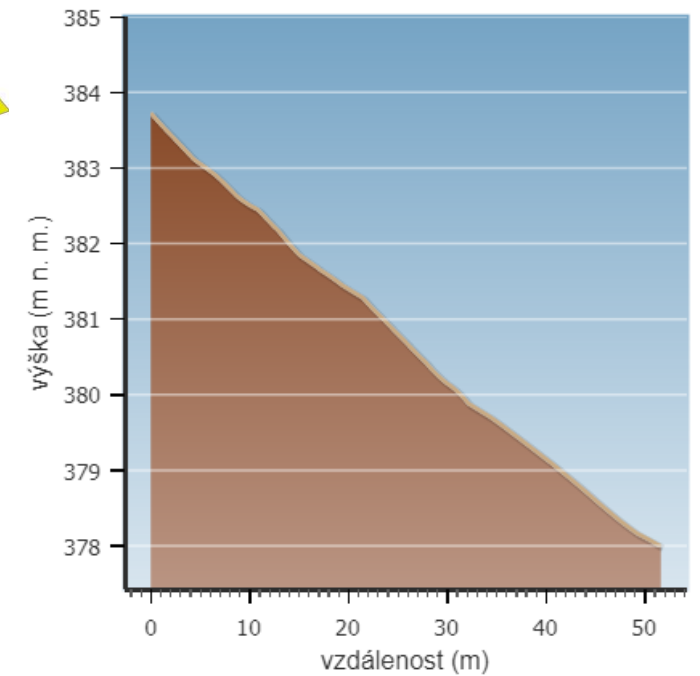
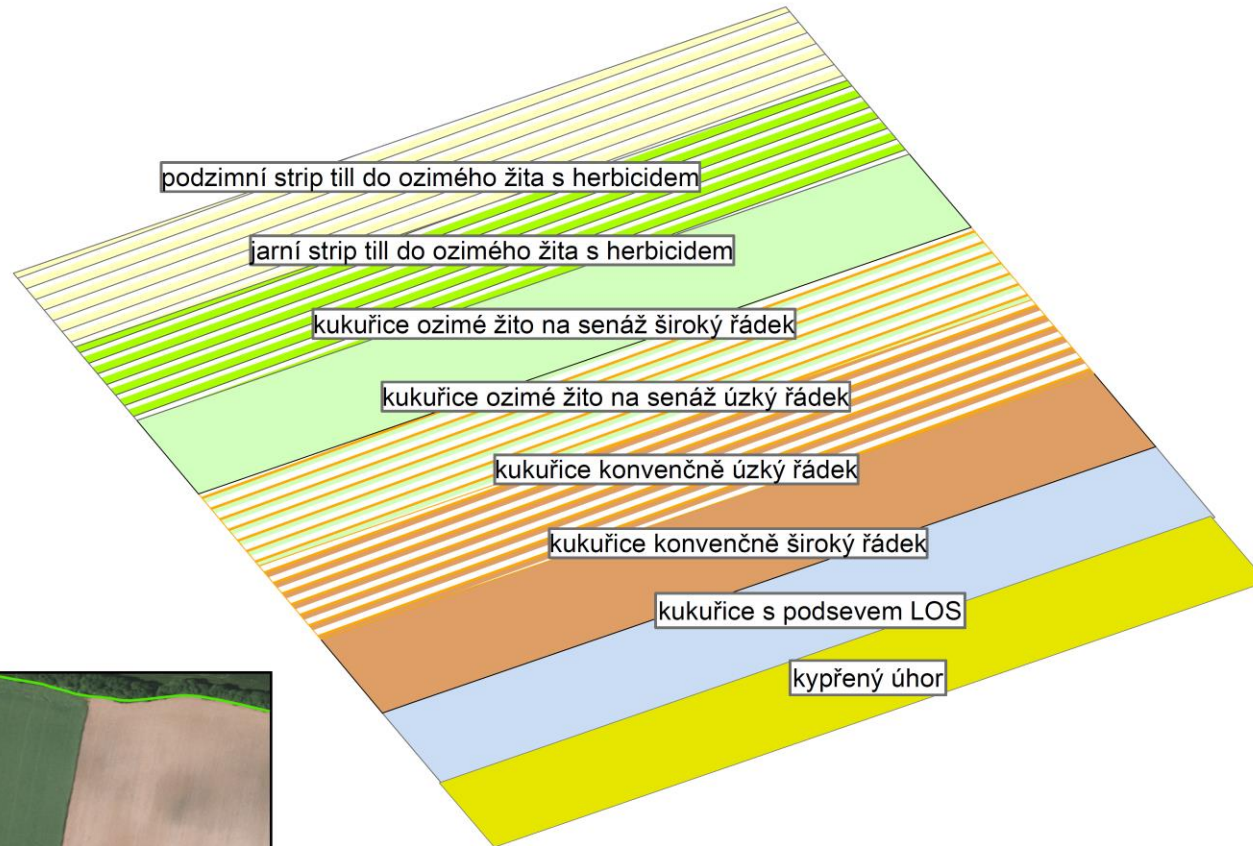


Lokalita Jevíčko

- hospodařící subjekt Hanácká zemědělská společnost Jevíčko, a.s., okres Svitavy
- půdní typ – hnědozemě
- sklonitost – 6° (10,5 %)



Ověřované varianty pro rok 2018 lokalita Jevíčko



Měření protierozní účinnosti (polní simulátor deště)

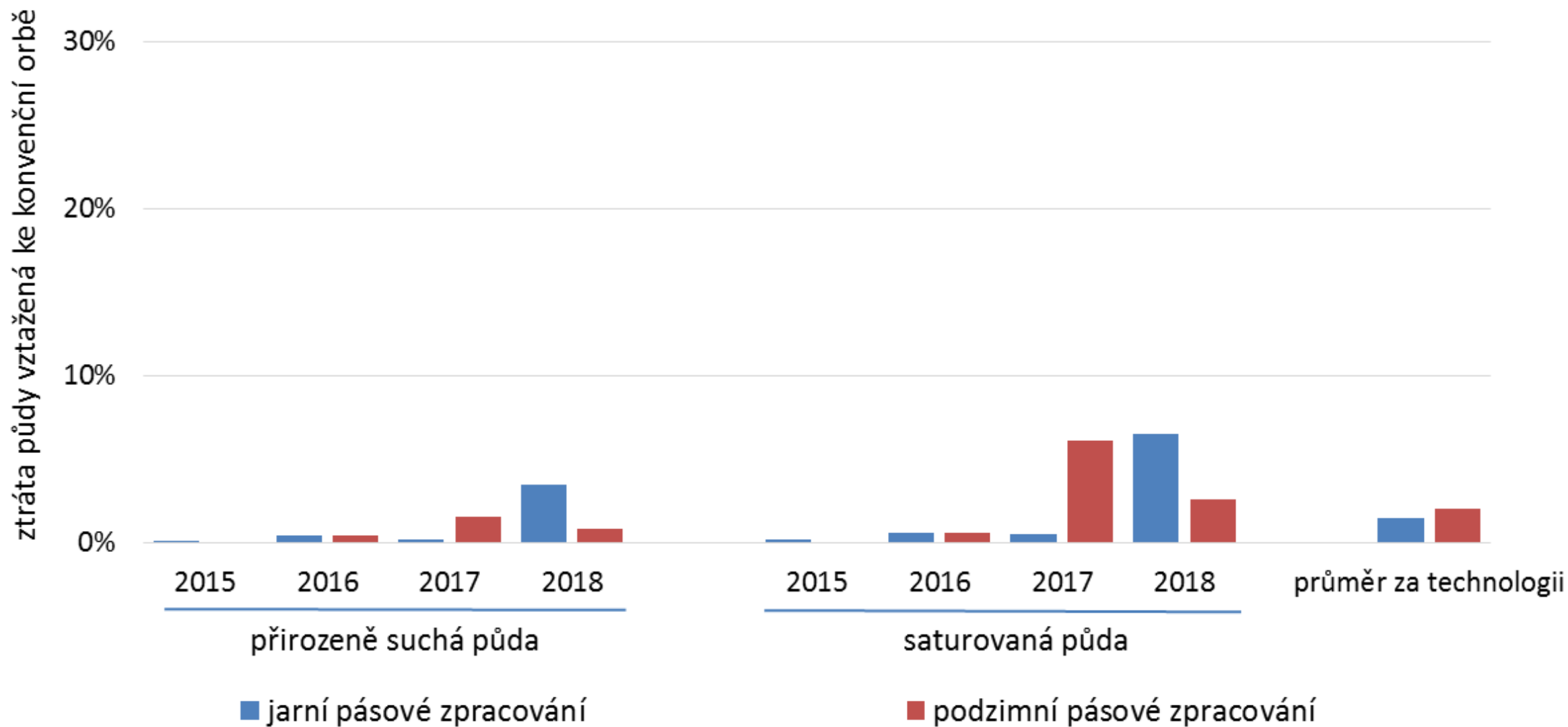






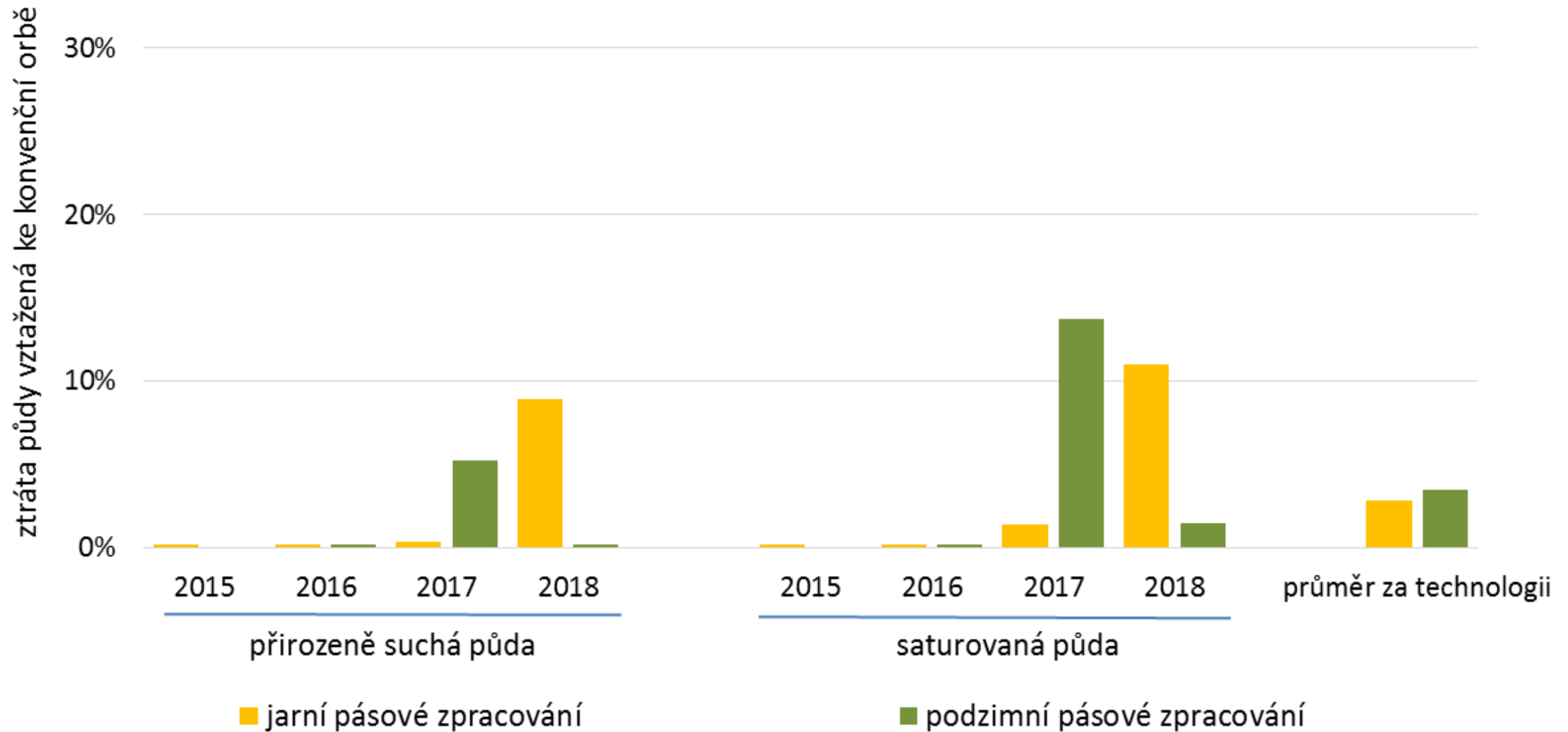
Výsledky ztráty půdy v prvním termínu simulace - Petrovice

srovnání s konvenční orbou, která představuje 100 %



Výsledky ztráty půdy ve druhém termínu simulace - Petrovice

srovnání s konvenční orbou, která představuje 100 %



Lokalita Skoupý – strip till v travním porostu



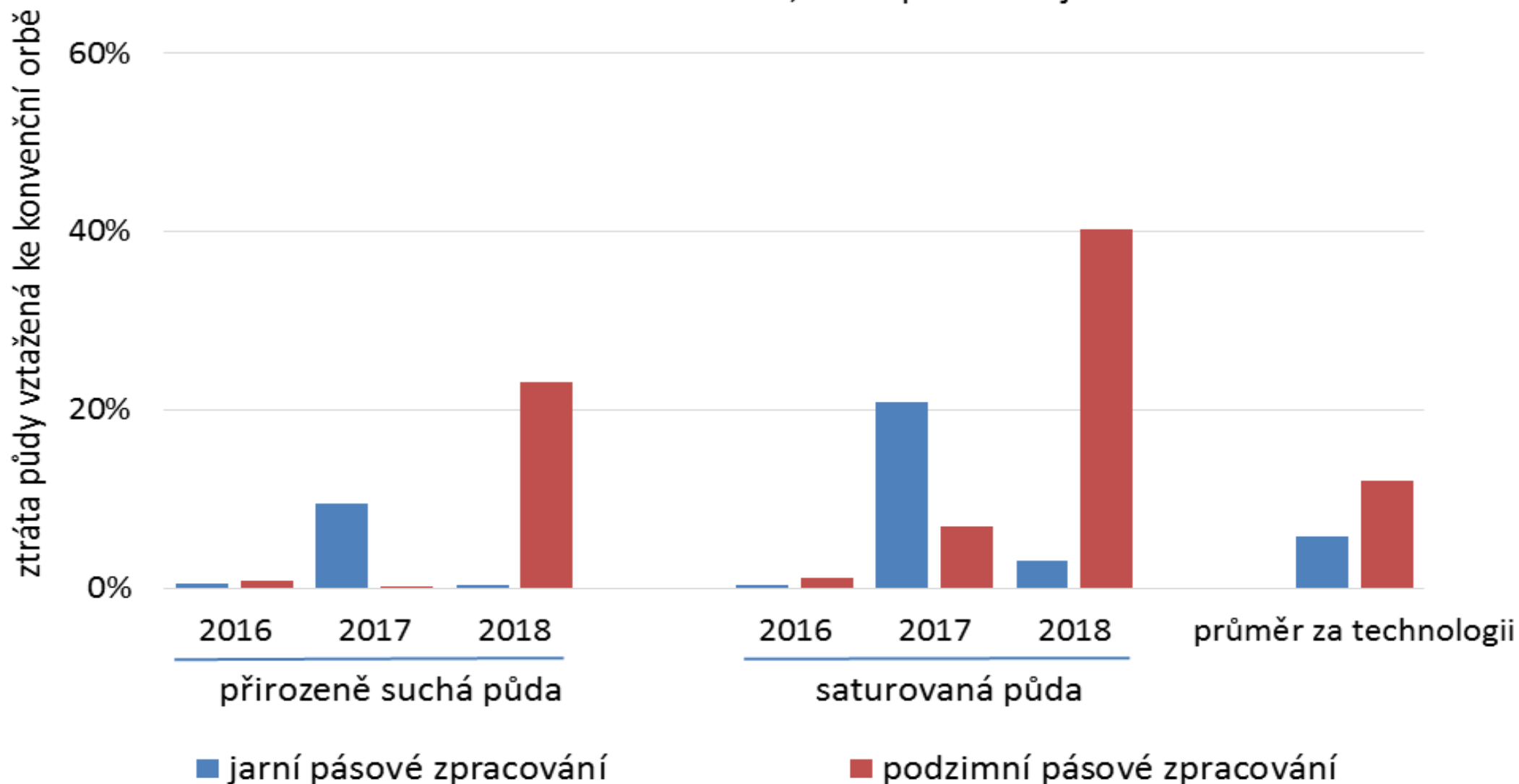
první termín simulace
měsíc po setí



druhý termín simulace
dva měsíce po setí

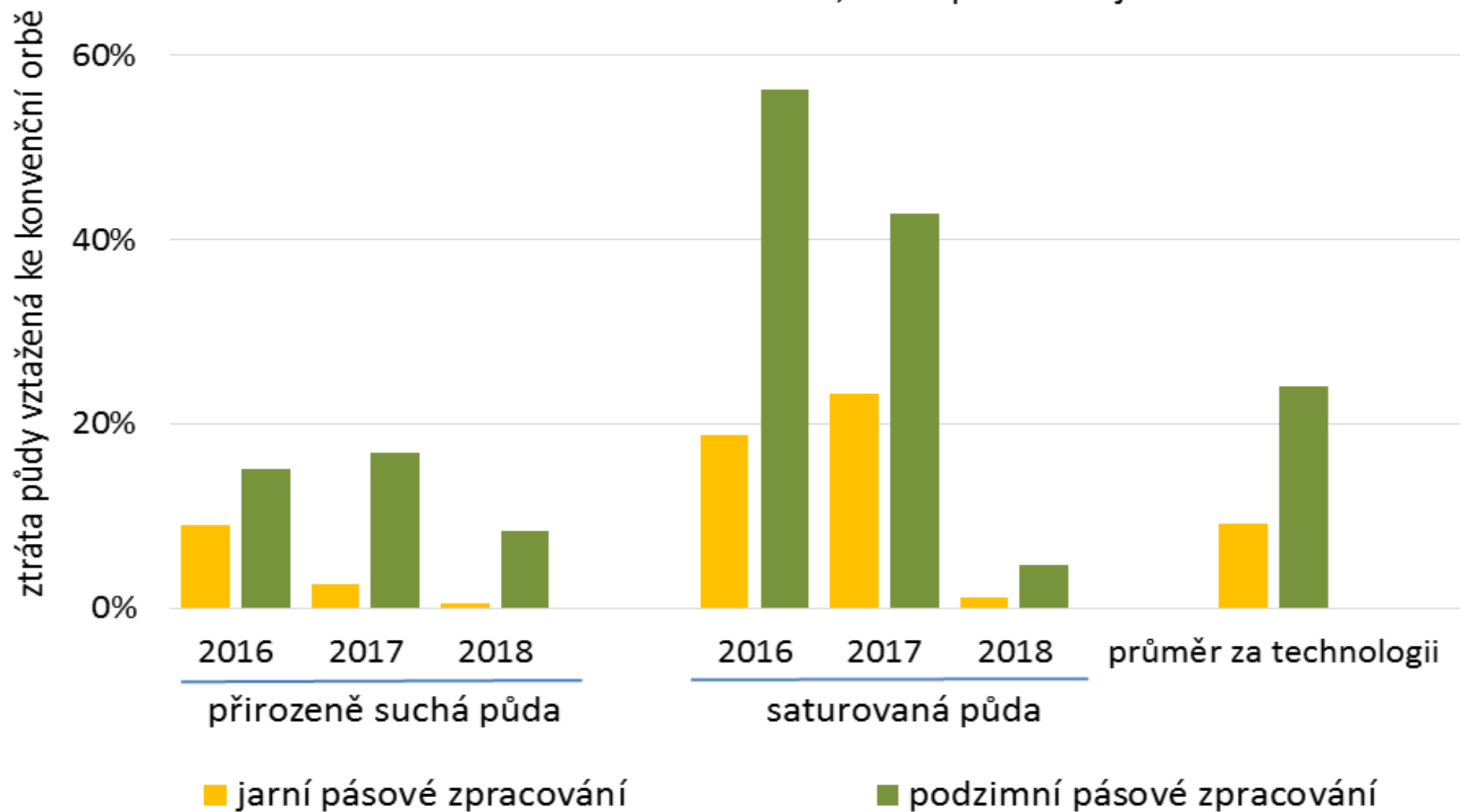
Výsledky ztráty půdy v prvním termínu simulace - Jevíčko

srovnání s konvenční orbou, která představuje 100 %

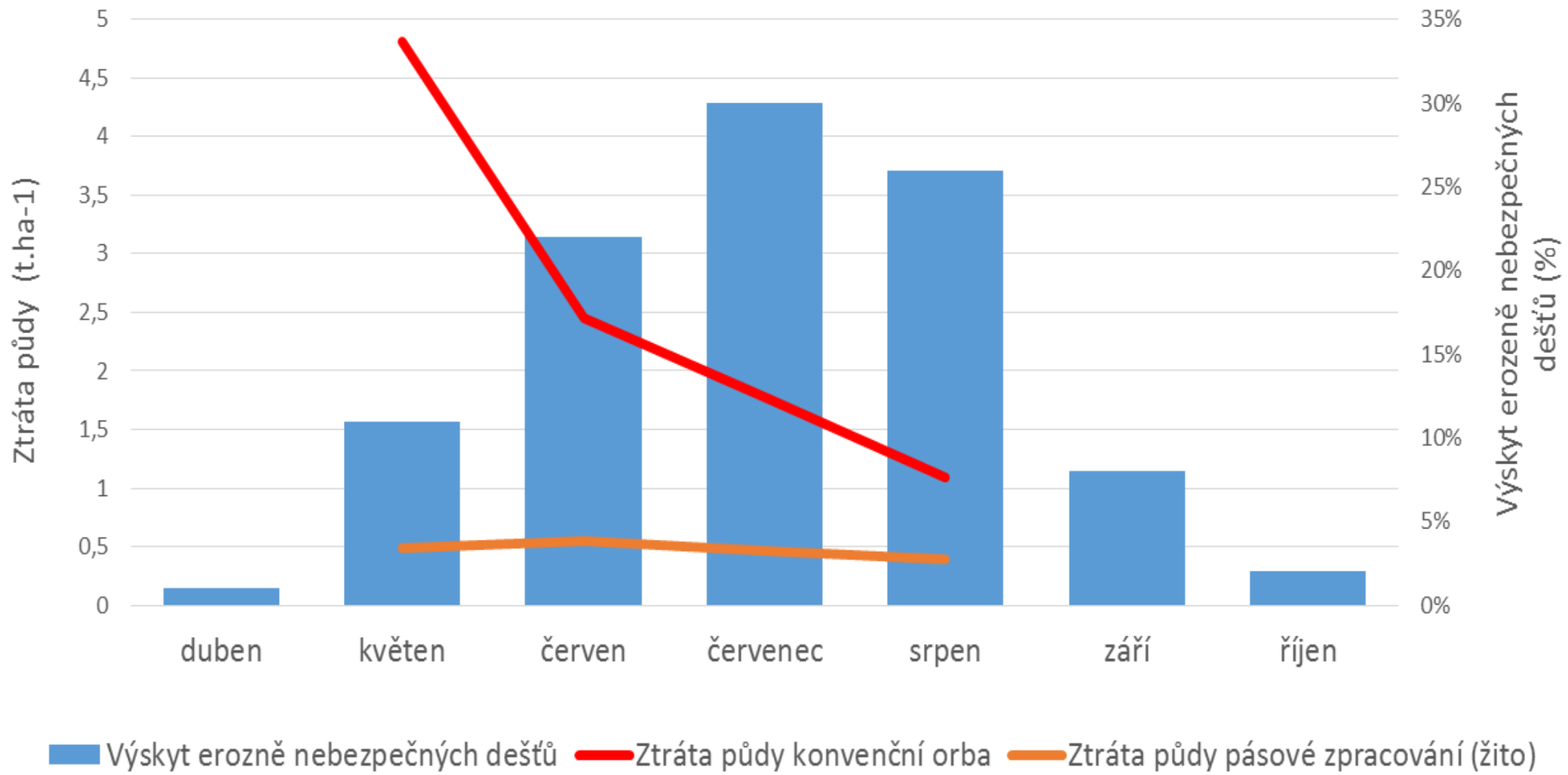




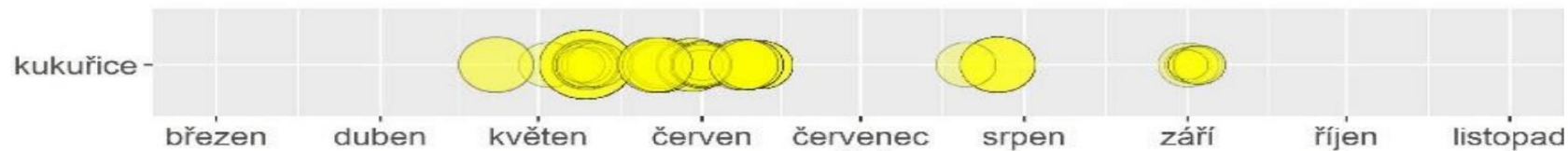
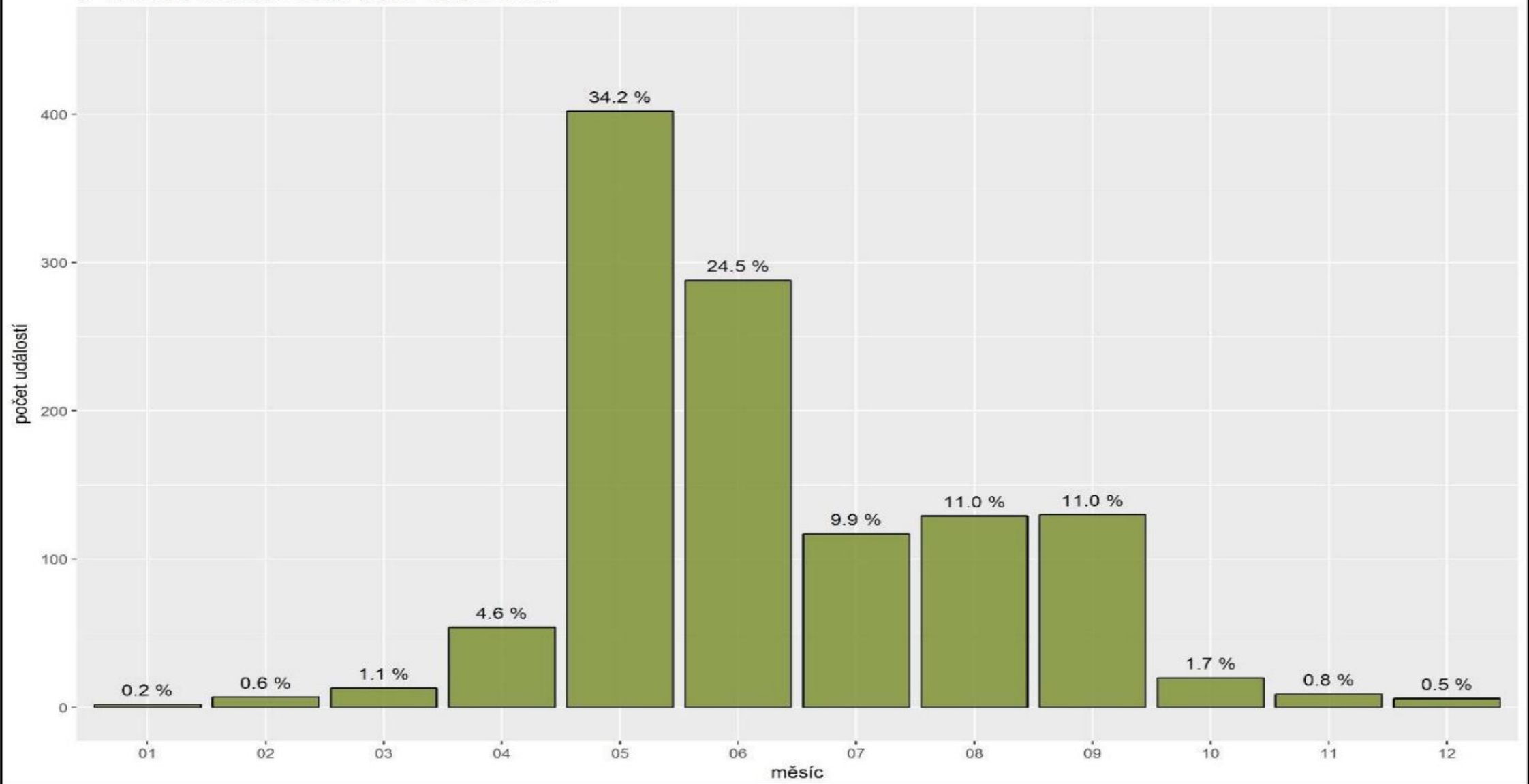
Výsledky ztráty půdy ve druhém termínu simulace - Jevíčko srovnání s konvenční orbou, která představuje 100 %



Průběh výsledků ztráty půdy u kukuřice a výskyt erozně nebezpečných dešťů během vegetační sezóny



Počet událostí dle měsíce



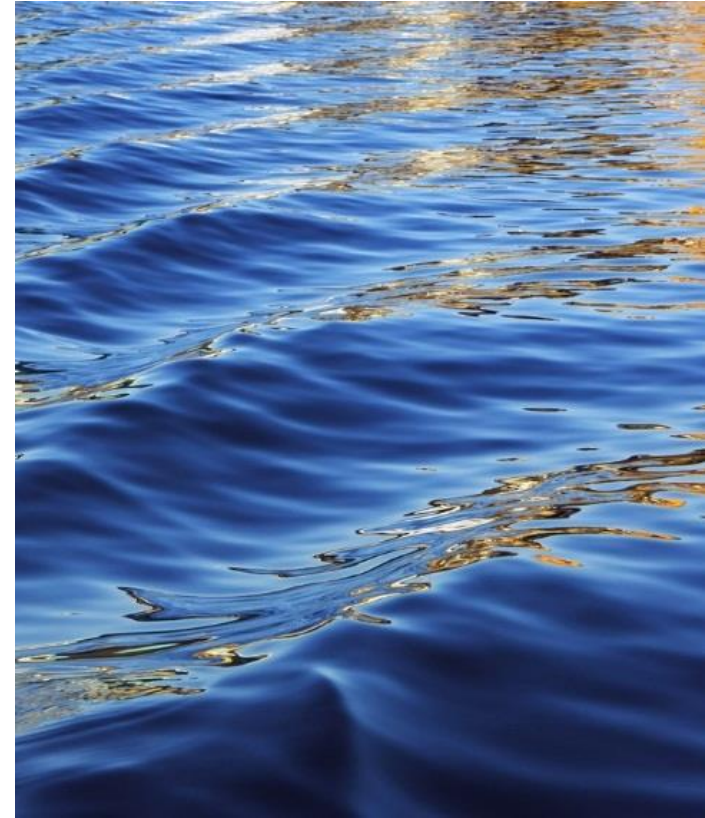




Závěr



- technologie pásového zpracování významně snižuje ztrátu půdy vodní erozí a nabízí možnost jak pěstovat kukuřici i na svažitých pozemcích
- protierozní efekt a míra povrchového odtoku se vztahuje k množství rostlinných zbytků na povrchu půdy
- obecně agrotechnické protierozní technologie chrání půdu i před ztrátou organické hmoty a vyplavování živin



A photograph of a cornfield. The corn plants are young and green, with long, pointed leaves. They are arranged in neat rows. A path of straw mulch runs through the center of the field, separating the rows. The ground is covered with dry, brown straw. The sky is visible in the background, appearing clear and blue. The overall scene is bright and sunny.

Děkuji za pozornost.